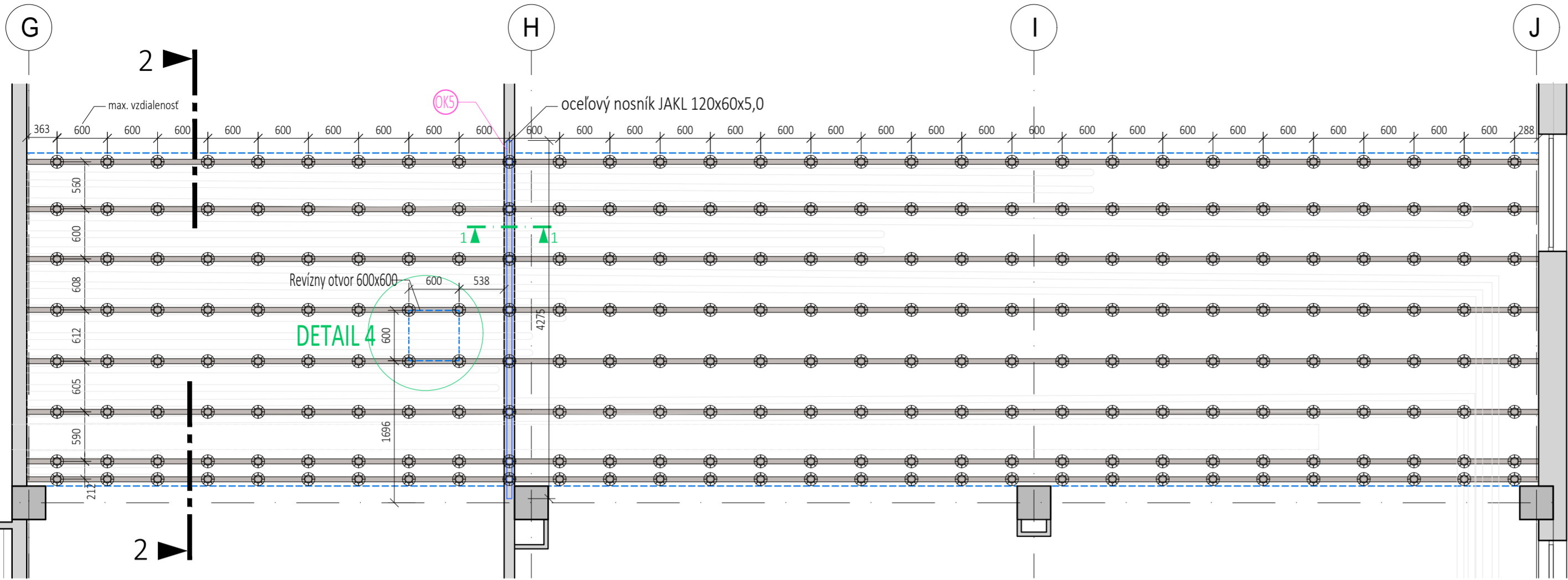
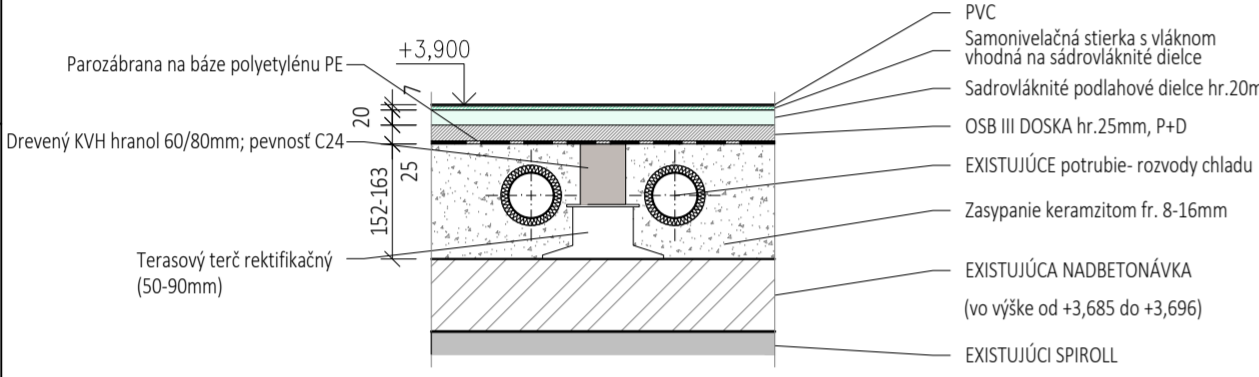


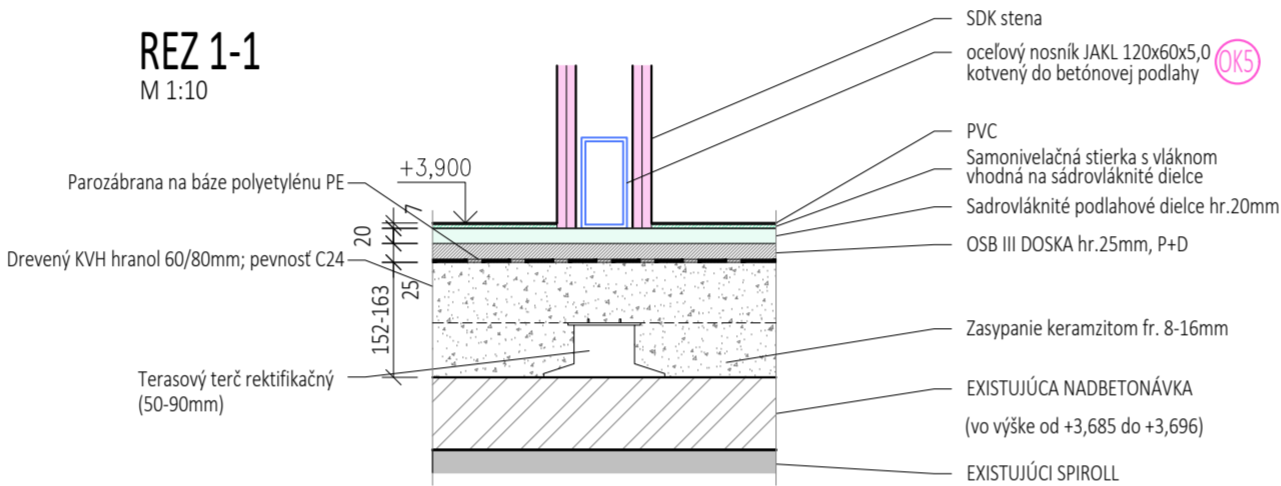
DETAIL 3
M 1:50



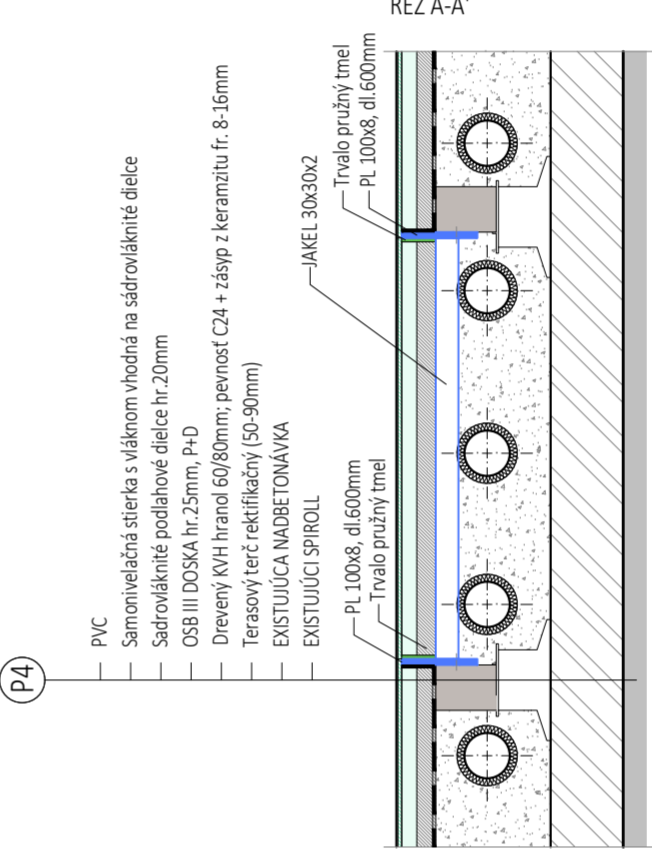
DETAIL 1
M 1:10



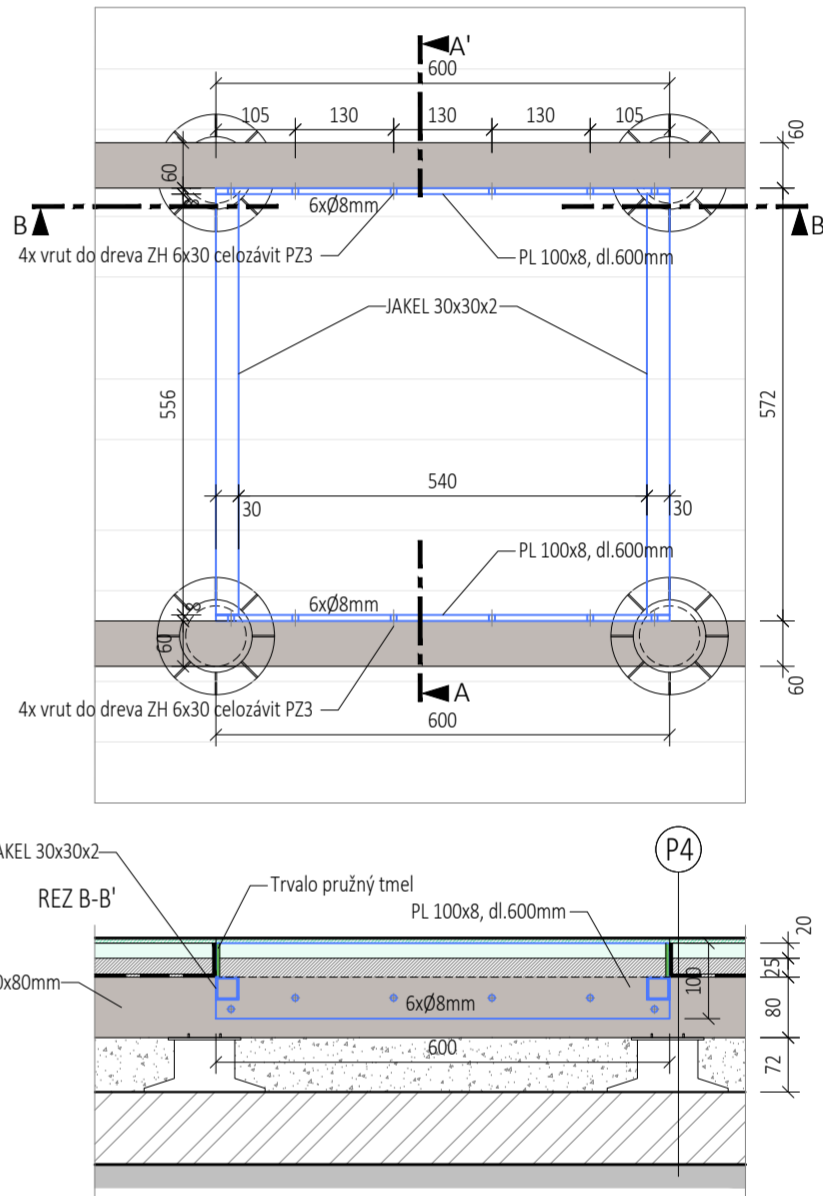
REZ 1-1
M 1:10



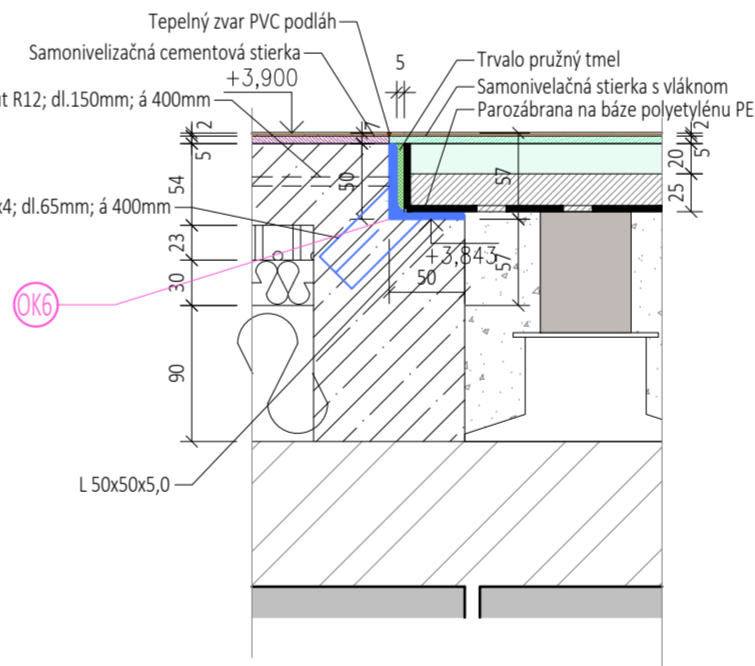
DETAIL 4
M 1:10



PODORYS



DETAIL 2
M 1:5



LEGENDA:

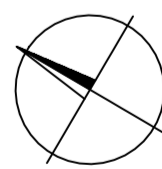
- EXISTUJÚCE MURIVO Z KERAMICKÝCH TVÁRNIC
- EXISTUJÚCE ŽELEZOBETÓNOVÉ NOSNÉ PRVKY

LEGENDA NAVRHOVANÝCH PODLÁH

- P2a- PVC záťažová protišmyková podlaha heterogénna (hrúbka nášlapnej vrstvy 0,7mm) (R10) lepená na podklad, spájané zvarom za tepla; hr.2 mm, oranžová farba
- P2b- PVC záťažová protišmyková podlaha heterogénna (hrúbka nášlapnej vrstvy 0,7mm) (R10) lepená na podklad, spájané zvarom za tepla; hr.2 mm; sivá farba
- P1- PVC protišmyková podlaha homogénna s mriežkou zo sklenených vlákien (R10), lepená na podklad, spájané zvarom za tepla; hr.2 mm; modrá farba
- P3- Keramická dlažba protišmyková (R10) ; lepená; glazovaná 12mm ; sivá farba
- P4a- Dutinová podlaha s PVC krytinou- PVC záťažová podlaha heterogénna (hrúbka nášlapnej vrstvy 0,7mm) (R10) lepená na podklad, spájané zvarom za tepla; hr.2 mm; oranžová farba
- P4b- Dutinová podlaha s PVC krytinou- PVC záťažová podlaha heterogénna (hrúbka nášlapnej vrstvy 0,7mm) (R10) lepená na podklad, spájané zvarom za tepla; hr.2 mm; sivá farba

POZNÁMKY

- Hranoly KVH 60/80mm; pevnosť C24; ukladať ako spojité nosníky min. cez tri polia
- OSB III doska hr. 25mm, ukladaná nosným smerom kolmo na hranoly (vlákna kolmo na hranoly)
- Minimálna pevnosť za ohybu- hlavná os: 18MPa
- Minimálna oevnosť za ohybu- vedľajšia os: 9MPa



ivan
leitmann

projektovanie architektúry a konštrukcii pozemných stavieb

zodpovedný projektant :	ing. ivan leitmann	realizačný projekt
kreslil :	ing. ivan leitmann	01/2022
investor :	MILSY a.s. Partizánska 224/B, 957 01 Bánovce nad bebravou	8 A 4
miesto stavby :	Partizánska 224/B, 957 01 Bánovce nad Bebravou	stavebno-technické riešenie

Syráreň- sociálne zázemie 2.NP

S0.02- Sociálne zázemie

podlahy

V2.05

mierka 1:50